




# SAS330




# Présentation générale

| SYSTÈME   | OSSATURE  |
|---|---|
|  |  |
| Plafond suspendu  | Ossature visible – Profil C SAS ou Profil Oméga                                   |

| BAC   |
|---|
|  |
| Auto-portant  |

| ACOUSTIQUE          |                   |
|---------------------|-------------------|
| <b>A-C</b>          | <b>15 à 50 dB</b> |
| Classe d'absorption | Isolation         |

| ACCÈS   | POIDS DU SYSTÈME  | DURÉE DE VIE  |
|---|---|---------------|
|  | Ossature linéaire env.<br><b>14 Kg/m<sup>2</sup></b><br>Ossature Tartan env.<br><b>16 Kg/m<sup>2</sup>*</b> | <b>25 ans</b> |
| Lever et pivoter  | Basé sur des bacs de<br>1 500 x 1 500 mm  | Plus de       |

**\*Nota** : cela comprend le système entier et les composants associés (ossature, bac, garnissage et accessoires).



Référence industrielle pour tout module de construction, la souplesse du SAS330 a été le choix de prédilection pour des projets phares dans le monde entier. Disponible en pose linéaire ou en tartan, le système combine esthétique et performances élevées.

Avec un potentiel créatif hors pair, les bacs de plafond peuvent être trapézoïdaux et fabriqués selon pratiquement toute forme polygonale. Ils sont disponibles dans un certain nombre de finitions de haute qualité, que ce soit lisse ou perforé. De plus, le SAS330 offre de multiples possibilités d'intégration d'équipements en accord avec la conception globale.

---

#### Accès

Le plénum est complètement accessible en enlevant les bacs, sans besoin d'outil spécifique.

---

#### Tailles de module

Les bacs de plafond SAS330 peuvent être fabriqués jusqu'à une longueur de 3 000 mm. Les tailles maximales de panneau sont limitées par les tolérances industrielles.

---

#### Finitions

Le SAS330 est disponible dans toutes les finitions standard SAS. Des finitions sur mesure sont disponibles sur demande.

---

#### Perforations

Le SAS330 peut être perforé au choix de la gamme de perforation. Des perforations spécifiques peuvent être envisagées en fonction de la taille des projets.

---

#### Isolants acoustiques

Matelas acoustique de 16mmx80kg/m<sup>3</sup> de laine minérale ensaché. D'autres garnissages acoustiques sont disponibles tels que des bacs lourds afin d'apporter de l'isolement latéral.

---

#### Intégration d'équipements

Les bacs et les profils C de plafond peuvent être produits avec des découpes en usine afin de garantir une finition parfaite lors de l'intégration des éléments techniques. Le SAS330 peut nécessiter des renforts pour soutenir un luminaire centré.

La gamme SAS ActiveComfortCeil est la gamme en plafond rayonnant réversible.

**Veillez noter** que les charges supplémentaires ajoutées aux bacs de SAS330 ne doivent pas dépasser 7 kg. Tout ce qui dépasse 7 kg nécessite une suspension indépendante.

---

#### Assistance technique

Veillez contacter notre équipe technique pour toutes les questions relatives à l'accès, à la sécurité, aux caractéristiques personnalisées, à l'intégration d'équipement ou charges supportées.

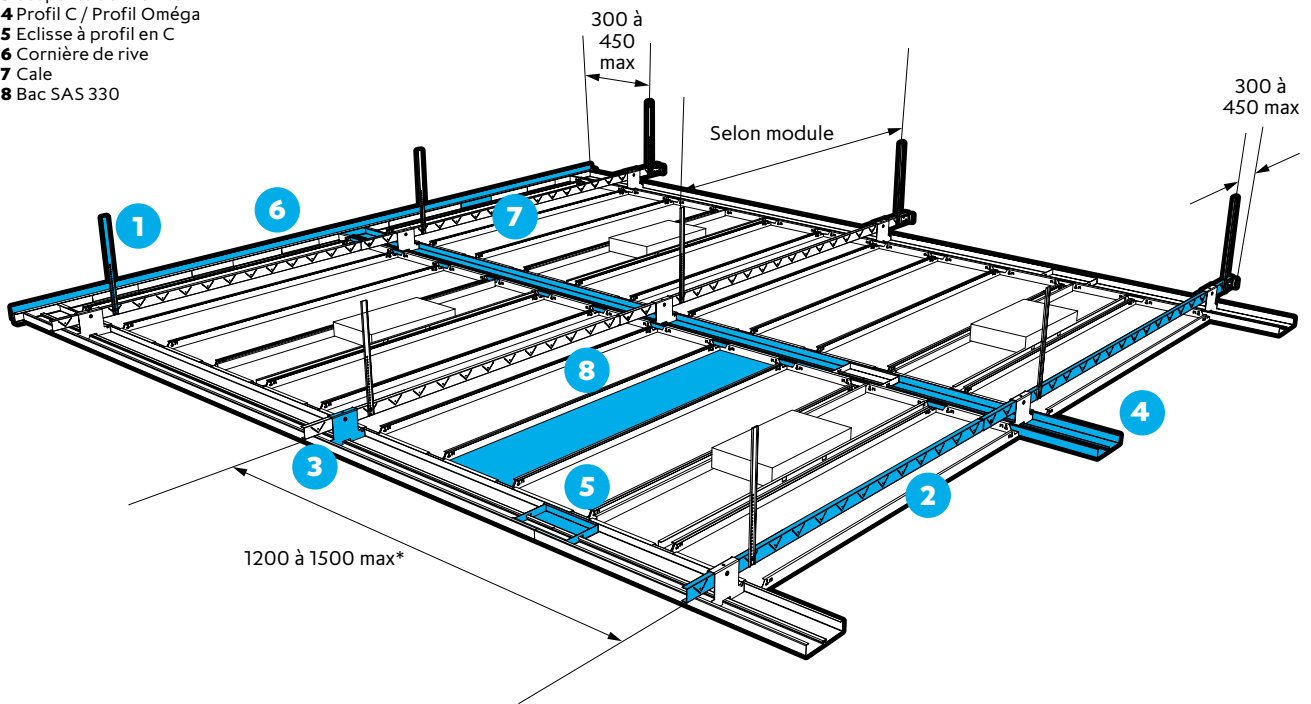


## Vue en perspective

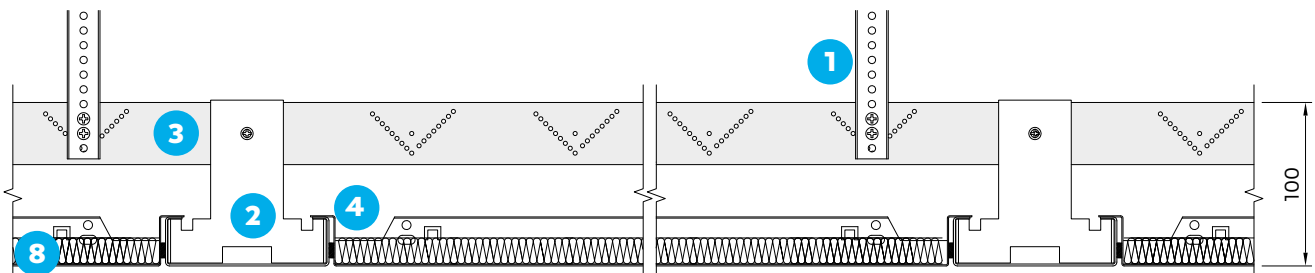
### Pose Linéaire

- 1 Suspente Emac
- 2 Primaire Emac
- 3 Suspente de Profil C
- 4 Profil C / Profil Oméga
- 5 Eclisse à profil en C
- 6 Cornière de rive
- 7 Cale
- 8 Bac SAS 330

\*Installations légères uniquement.



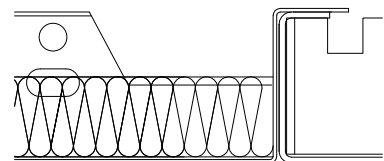
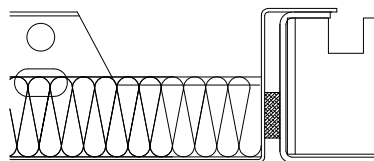
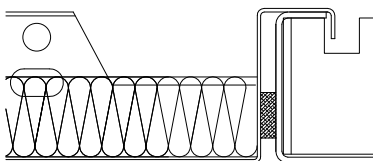
## Vue en coupe



### French hook

### Avec joint

### Sans joint



Toutes les dimensions sont en mm.

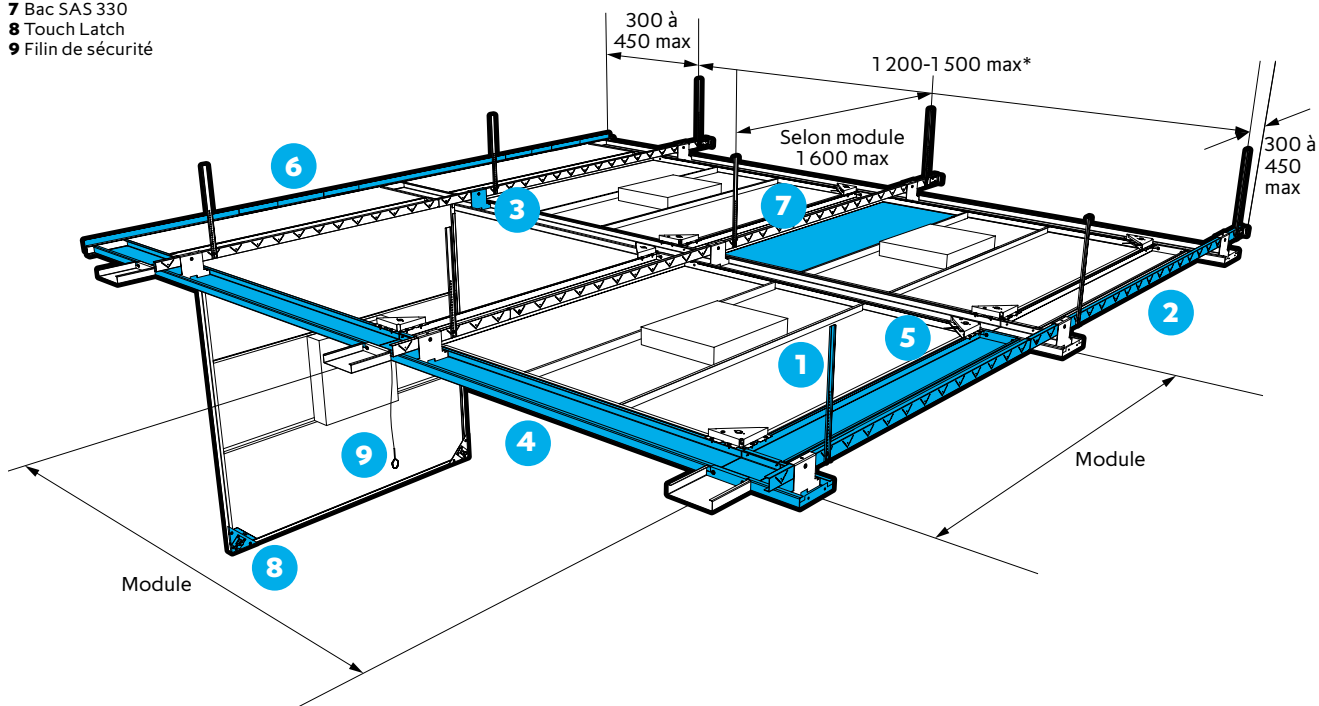


## Vue en perspective

### Pose en Tartan

- 1 Suspente Emac
- 2 Primaire Emac
- 3 Suspente de Profil C
- 4 Profil C / Profil Oméga
- 5 Entretoise de Profil C
- 6 Cornière de rive
- 7 Bac SAS 330
- 8 Touch Latch
- 9 Filin de sécurité

\*Installations légères uniquement.



## Options d'ossature

### Ossature linéaire

Profils disposés en parallèle dans une direction.

### Ossature en tartan

Profils C disposés en quadrillant le plafond.

### Profil C

Le profil C garantit un plafond filant (« flush ») et est disponible jusqu'à 300mm de large.

### Profil Oméga

Le profil dispose d'une rainure taraudée (en option) permettant le montage et le démontage de cloisons amovibles. Grâce au taraudage M6, le cloisonnement peut être relocalisé sans entraîner de dommage pour le plafond. Également disponible en largeurs pouvant atteindre 300 mm.

Les profils C de largeurs inférieures à 150 mm peuvent être à extrémités ouvertes pour les assembler en grandes longueurs par des éclisses. Les profils C dépassant ces largeurs doivent avoir des extrémités fermées, être à bords jointifs et boulonnés entre eux. Une gamme d'extrusions en aluminium à profil en C et à profil en C oméga plus fins est disponible au besoin.

Un joint en mousse optionnel assure une étanchéité entre les bacs et les profilés. Le joint est à coller sur site.

### Options de Profil C

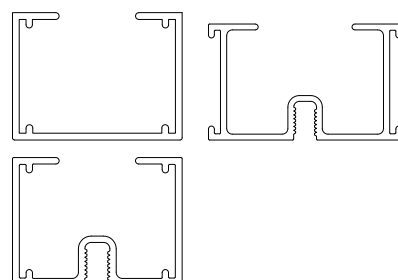


Profil C



Profil Oméga

### Profils extrudés en aluminium



Toutes les dimensions sont en mm.





## Touch latch et pivot



Ce mécanisme par pression permet le basculement du bac. Au besoin, un boulon fixe peut être dévissé pour démonter complètement le bac.

## Hinge notch / French hook



Une encoche dans les plis des bacs permet de les basculer verticalement afin d'accéder aisément au plenum. Ce système offre la possibilité d'empiler les bacs les uns aux autres et de bénéficier ainsi d'un accès plus important.

## Flying arm



Les Flying arm sont des suspentes à fixer sur la partie haute des bacs. L'accès au plenum est obtenu en levant la partie inférieure et en la tirant vers l'arrière. Cela libère le flanc qui peut être abaissé en position verticale (lever et basculer).

## End Arm



Similaire au Flying arm, ces crochets sont fixés aux flancs du bac sur site. Le bac doit être totalement levé, puis glissé, basculé et raccroché sur le profil C.

## Croisement factice



Les systèmes classiques d'ossature en tartan utilisent des rives et des modules de croisement suspendus à la dalle. Le détail du croisement peut être répliqué en reproduisant une jonction factice. L'emploi de profils en C à la place de modules de croisement rend la structure bien plus rigide et bien plus durable. Les profils C procurent une flexibilité pour éviter le contournement des gaines et chemins de câbles dans le plenum.



SAS**330**

Zig Zag Building, London

Localisation  
**London, R.U.**  
Architecte  
**HLW International**

Entrepreneur  
**BW Interiors Ltd**  
Fonction  
**Commerce**



SAS**330**

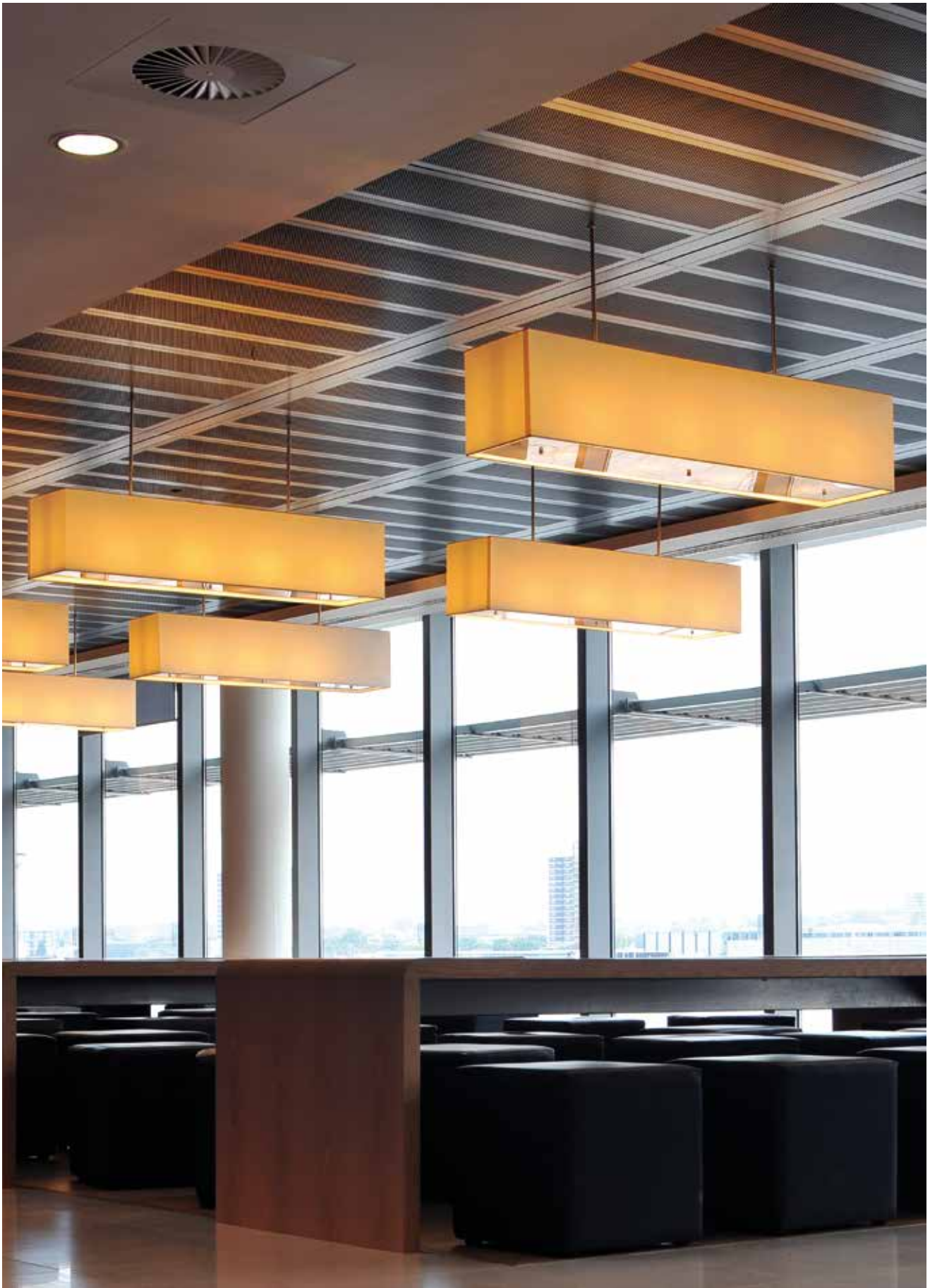
Siège social de Bouygues Telecom

Issy Mozart

Localisation  
**Paris, France**  
Architecte  
**Arquitectonica**

Entrepreneur  
**Bouygues**  
**Construction Privée**  
Fonction  
**Bureaux**





SAS**330**

Royals Business Park, Building 1000

Localisation  
**London, R.U.**  
Architecte  
**Sheppard Robson**

Entrepreneur  
**Overbury Interiors Plc**  
Fonction  
**Commercial**



SAS**330**

Colmore Plaza

---

Localisation  
**Birmingham, R.U.**  
Architecte  
**Aedas Architects**

Entrepreneur  
**Bowmer &  
Kirkland Ltd**  
Fonction  
**Commerce**

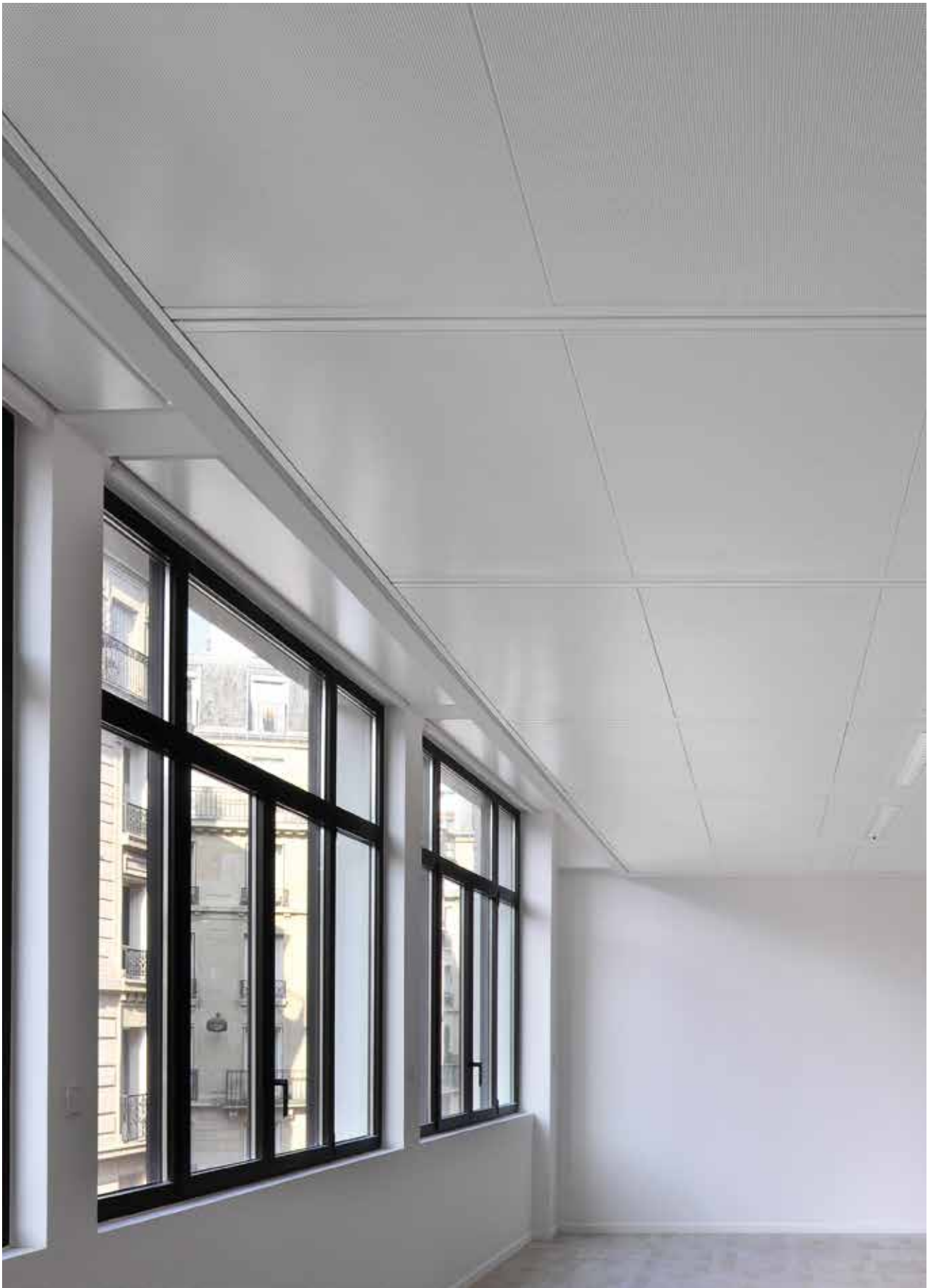


SAS**330** Chilled

BBC White City Energy Centre

Localisation  
**London, R.U.**  
Architecte  
**BDP**

Entrepreneur  
**Interserve Project  
Services Ltd**  
Fonction  
**Bureaux**



## SAS**330** Radiant Cooling

Médéric

---

Localisation  
**Paris, France**  
Architecte  
**2/3/4 architecture**

Entrepreneur  
**Dumez Ile de  
France SAS**  
Fonction  
**Bureaux**





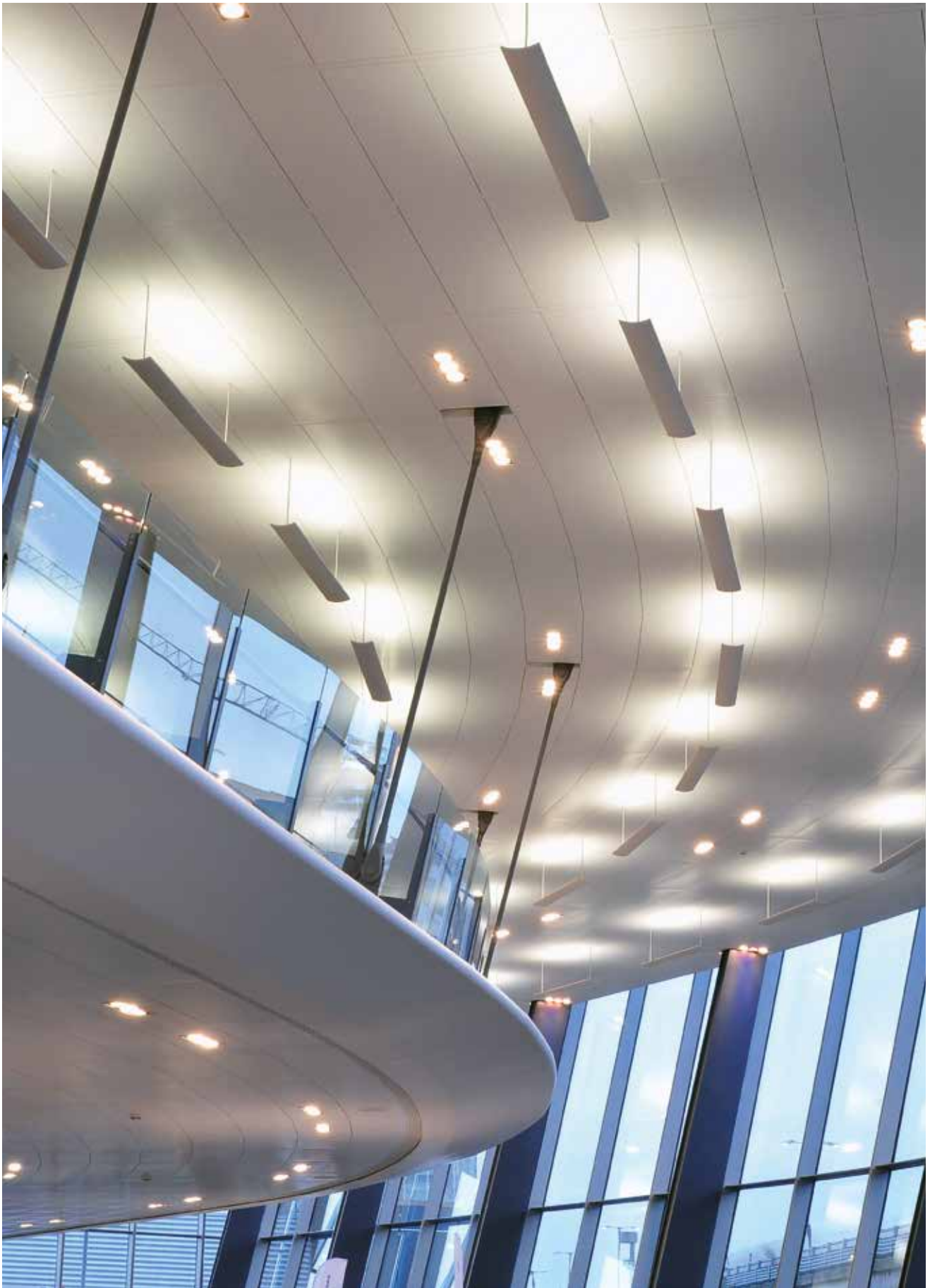
SAS**330**<sup>plus</sup>

Royal Opera House, Essex

Localisation  
**Essex, R.U.**  
Architecte  
**Nicholas Hare  
Architects LLP**

Entrepreneur  
**McLaren  
Construction**  
Fonction  
**Loisirs**





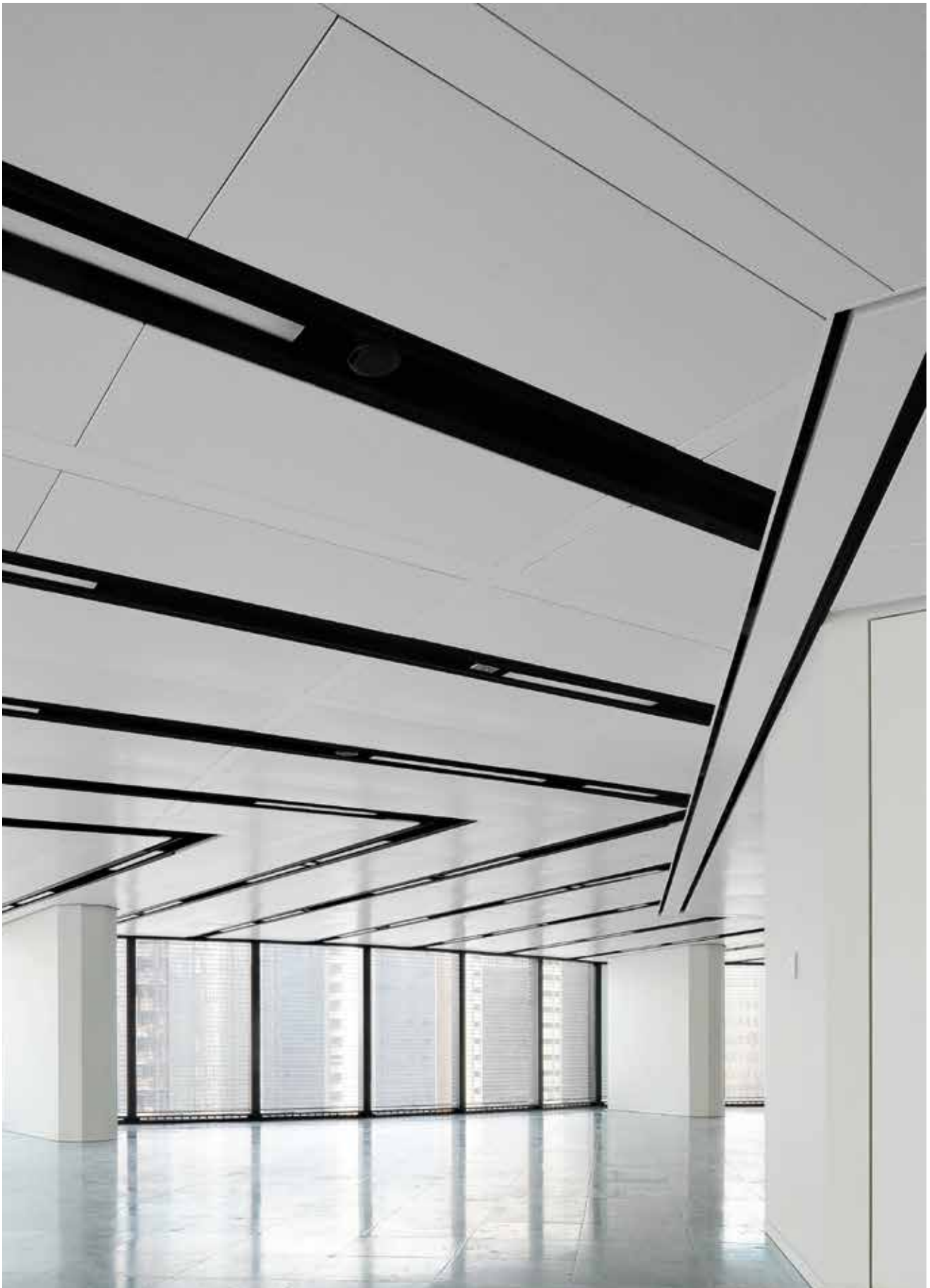
SAS**330**<sup>pm</sup>

Audi Londres ouest

---

Localisation  
**London, R.U.**  
Architecte  
**Wilkinson Eyre  
Architects**

Entrepreneur  
**Wallrite Ltd**  
Fonction  
**Commerce**



SAS**330**<sup>plus</sup>

Trust Tower, Central Market

Localisation  
**Abu Dhabi, E.A.U.**  
Architecte  
**Foster & Partners**

Entrepreneur  
**Arabian Construction  
Company WLL**  
Fonction  
**Commerce**




SAS Plus propose aux concepteurs de systèmes de collaborer avec les équipes de design de SAS pour la création de plafond sur mesure. Les systèmes peuvent être des variantes en produits standard SAS, ou des conceptions totalement sur mesure.

**Contactez-nous pour plus de détails.**

 [sasint.fr](https://www.sasint.fr)

 [info@sasint.fr](mailto:info@sasint.fr)

 +33 (0) 1 82 88 11 45